

IDENTIFICACIÓN

PA-G.16 (97)

BARRIO	GUADALHORCE	HOJA	10	PLANEAMIENTO INCORPORADO:	PERI-PA-G.8 "Santa Barbara SUP-I.1 Plan 83"
--------	-------------	------	----	---------------------------	---

Identificación y Localización

Ordenación

Planeamiento y Gestión

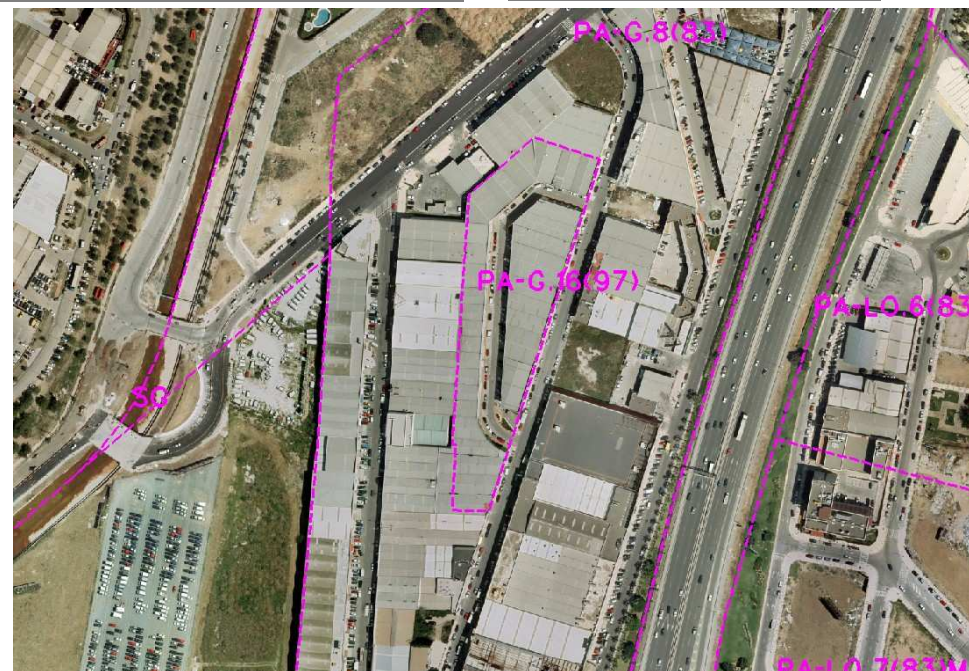
Planeamiento incorporado:

Plan Especial de Reforma Interior PA-G.8 "Santa Bárbara SUP-I.1 Plan 83". Aprobación Definitiva: 26-01-01

Gestión Urbanística:

Convenio Urbanístico:

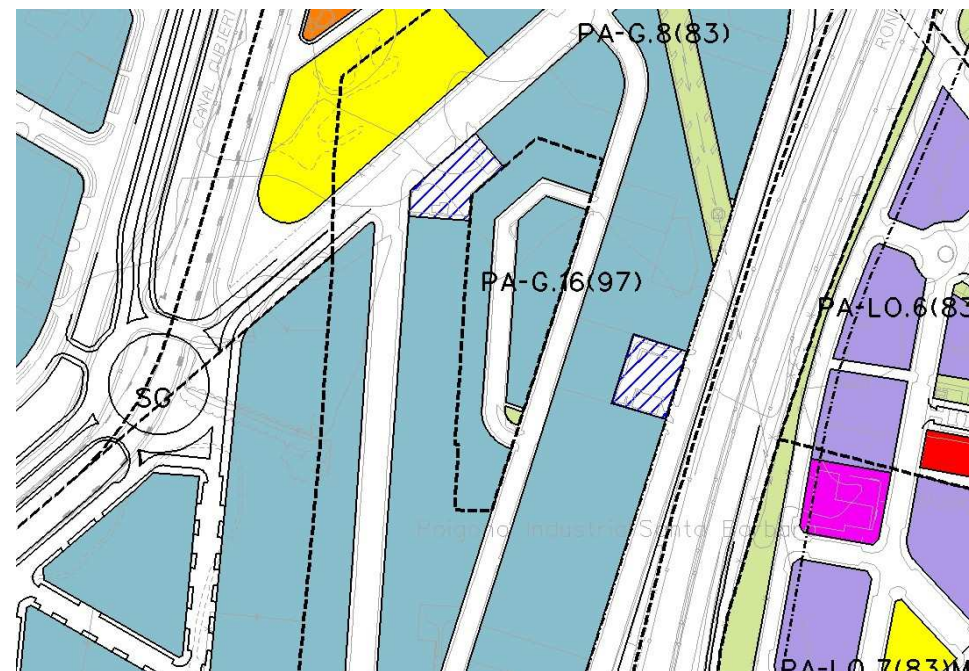
Plan Especial de Infraestructuras Básicas:



CONDICIONES

- 1.- Ordenanza de Aplicación: Productivo-4 (IND)
- 2.- Apertura de nuevo viario para permitir una ordenación y aprovechamiento racional de la manzana industrial.

Ordenación Pormenorizada Completa



DETERMINACIONES

SUPERFICIE DEL ÁMBITO:	11.625,00 m ² s	Ie m ² /m ² s:	1,50
EDIFICABILIDAD TOTAL:	17.437,00 m ² t	Uso Global:	Productivo
APROV. MEDIO:	1,50 m ² /m ² s	C.P.H.:	
APROV. SUBJETIVO:	17.437,00 m ² t	Excesos:	